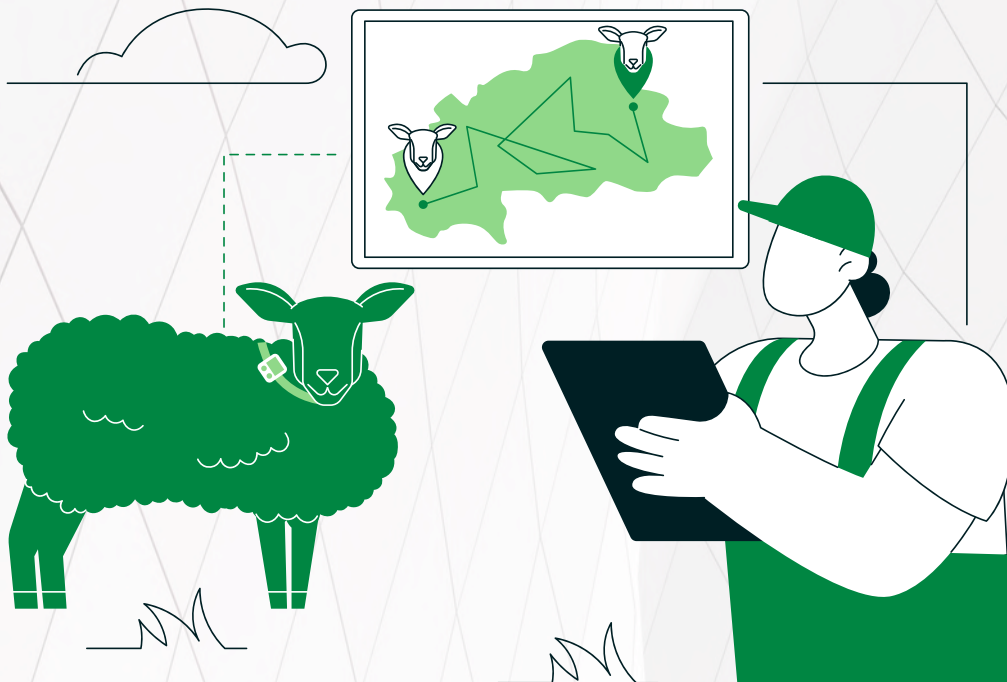



Facilita la gestión de los rebaños y seguridad del ganado

Collar de seguimiento y localización GPS para ganado ovino



**Trabaja con comunicación satelital.
Cobertura mundial, localizado esté
donde esté.**

Más información en:

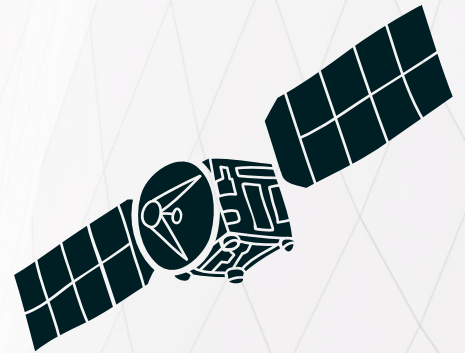
 848 662 103

 info.kitdigital@memorandum.es

Composición del equipo

(envío de posición desde 5 minutos - 1h)

Equipo GPS con comunicación satelital



Collar de cuero forrado y cosido

Cobertura mundial

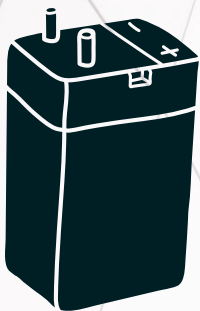
Caja hermética IP67 (10x5x6,8 cm)

Pulsador para puesta en marcha

Batería recargable de alta capacidad

(hasta 5 meses de duración)

- **Cargador/descargador inteligente:** Carga automáticamente, (sin ningún ajuste y con desconexión fin de carga).



Más información en:

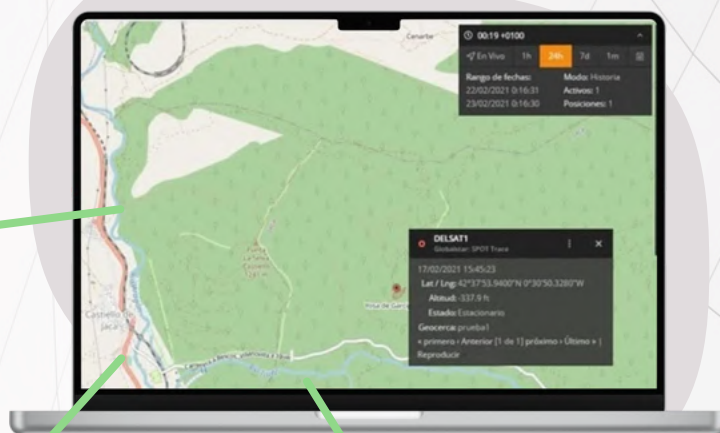
☎ 848 662 103

✉ info.kitdigital@memorandum.es

Control por móvil y ordenador



- **App para seguimiento** en tiempo real desde el teléfono móvil
- Varios tipos de **mapas**
- Listado de las **posiciones**
- Indicación de fecha, hora y **coordenadas** de localización



Visualización en pantalla por

1h — 24h — 7 días — 1 mes

Seguimiento en tiempo real

Mapa satélite / callejero

- **Geocercas:** Zonas de control con envío de mensaje en caso de salida de la cerca
- **Informes:** de posición, fecha, hora, coordenadas, tipo de movimiento...
- **Alertas** de batería, movimiento y parada
- **Configuración** personalizada



Más información en:

☎ 848 662 103

✉ info.kitdigital@memorandum.es

¿Por qué es diferencial este sistema?

- Collar de cuero con forro cosido para evitar daños en el cuello del animal.
- GPS y baterías alojadas en caja estanca.
- Duración de la batería hasta 5 meses.
- Transmisión vía satélite de las señales de posicionamiento.
- Constelación satelital con cobertura mundial (excepto en los polos y una pequeña zona en África e India).
- Tasa de éxito en la transmisión de las señales vía satélite: 99,8%, (las comunicaciones vía satélite, deben realizarse a cielo abierto), frente a otros sistemas terrestres tales como:
 - Datos de la red de telefonía móvil terrestre, (3G, 4G, 5G) sin cobertura global y en muchas zonas, sin ninguna cobertura ni de voz ni datos (zonas montañosas, Pirineos...).
 - Datos a través de Sigfox, con muchas zonas en España sin cobertura
 - Datos de Internet de las cosas (IoT), con baja implantación en España con una implantación prácticamente nula en ganadería.
 - Redes Wimax: Depende del operador que haya desplegado su infraestructura, poca o muy escasa cobertura en zonas de montaña.
- Visualización en tiempo real de la posición sobre diferentes mapas tanto en App como a través del ordenador, sin coste.
- Cuota de comunicaciones satelitales con transmisión ilimitada de datos, a elegir cada 5, 10, 30 y 60 minutos.
- Recepción de correos electrónicos y SMS para:
 - Movimiento y parada del animal.
 - Mensaje de estado del GPS.
 - Mensaje de apagado.
 - Mensaje de batería baja.
- Numerosos GPS sobre la misma cuenta de monitorización o sobre cuentas diferentes, (libre elección).
- Atención personalizada a cada cliente y ajustada a sus necesidades de localización de sus animales.
- Obtención de informes con datos pormenorizados del movimiento de los animales.



Más información en:

☎ 848 662 103

✉ info.kitdigital@memorandum.es

Información Kit Digital

Solicita tu bono para obtener software tanto para dispositivos móviles como para ordenadores. Además, podrás utilizarlo en dos dispositivos de geolocalización subvencionados.



Esta solución pertenece a la categoría **“Gestión de Procesos Digitales”** dentro del programa Kit Digital. Es válida para autónomos y empresas con menos de tres trabajadores. Si tu empresa cuenta con tres o más empleados, no dudes en **solicitarnos** más **información**.

MEMORÁNDUM Agro, con tu autorización, gestionará en tu nombre la solicitud de la subvención Kit Digital. En caso de ser concedida, podrás utilizar durante un año los elementos descritos en este folleto.

- Al finalizar el período de un año de subvención, deberás asumir el pago del valor residual de los dispositivos, que será de 1€ por cada uno, los cuales pasarán a ser de tu propiedad. Además, **deberás hacerte cargo de las cuotas anuales correspondientes al operador de comunicaciones satelitales**, que en el momento de emisión de este folleto ascienden a 198 € por dispositivo conectado.
- MEMORÁNDUM AGRO facturará esta solución a tu nombre, siendo el importe pagado por Red.es. Es importante tener en cuenta que los impuestos no están subvencionados y deberán abonarse antes de la entrega de los dispositivos.
- MEMORÁNDUM AGRO, colabora con las entidades: CAJA RURAL DE TERUEL, CAJA RURAL DE ARAGÓN, CAJA RURAL DE NAVARRA / RURAL KUTXA, CAJA RURAL DE ZAMORA y CAJA RURAL GRANADA. En todas sus oficinas, o páginas online, podrás también solicitarnos esta solución para tener localizado a tu ganado.



Más información en:

 848 662 103

 info.kitdigital@memorandum.es